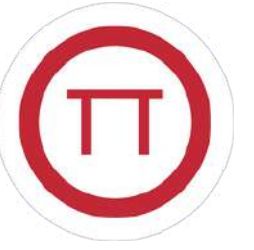


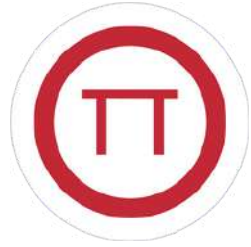
# PIANO

CALIDAD Y CONFORT



Piano crea el espacio perfecto para reflejar tu liderazgo.

Perfil de aluminio de diseño exclusivo, doble placa y encuentros en ángulo, son características que brindan a Piano una estética única.



Sofisticación y elegancia caracterizan a Piano, convirtiendo cada detalle en un elemento distintivo de la línea.



# Especificaciones Técnicas.



Laminado Negro  
planos de trabajo



Melamina Visón  
muebles de guardado.



NEGRO / VISON



Laminado Negro  
planos de trabajo

NEGRO/  
NEGRO



Melamina Negro  
muebles de guardado.



Laminado Blanco  
planos de trabajo

BLANCO/  
BLANCO



Melamina Blanco  
muebles de guardado.

Perfil de aluminio de  
diseño exclusivo.



Pasacables de acero  
inoxidable y sistema de  
cableado.



DETALLES

Diseño con encuentros a  
45°



Terminaciones precisas y  
errajes de primera calidad





## Descripción de producto:

Amplia superficie de trabajo con dos pasacables y zapatillas metálicas con tomas.

En la parte inferior posee una bandeja para organizar y ocultar el cableado.

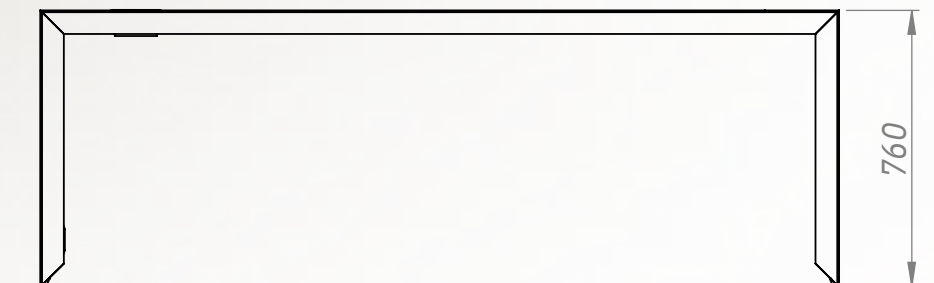
## Detalles técnicos:

Superficie de trabajo en laminado/melamina sobre mdf 18mm con canto ABS 2mm.

Estructura a partir de perfil de aluminio anodizado y refuerzos metálicos.

Pasacables de acero inoxidable con tapa rebatible y zapatillas con tomas.

Bandeja para cableado metálica con acceso técnico.



# Escritorio gerencial.



## Descripción de producto:

Amplia superficie de trabajo con dos pasacables y zapatillas metálicas con tomas.

Módulos de guardado de doble acceso con espacio técnico para organizar y ocultar el cableado.

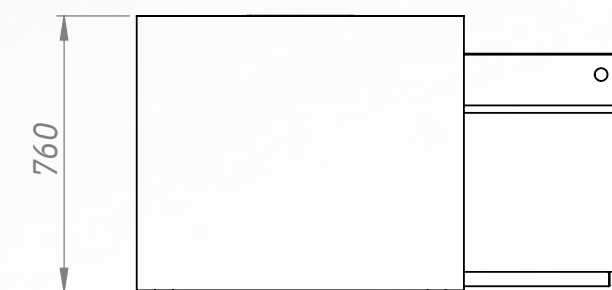
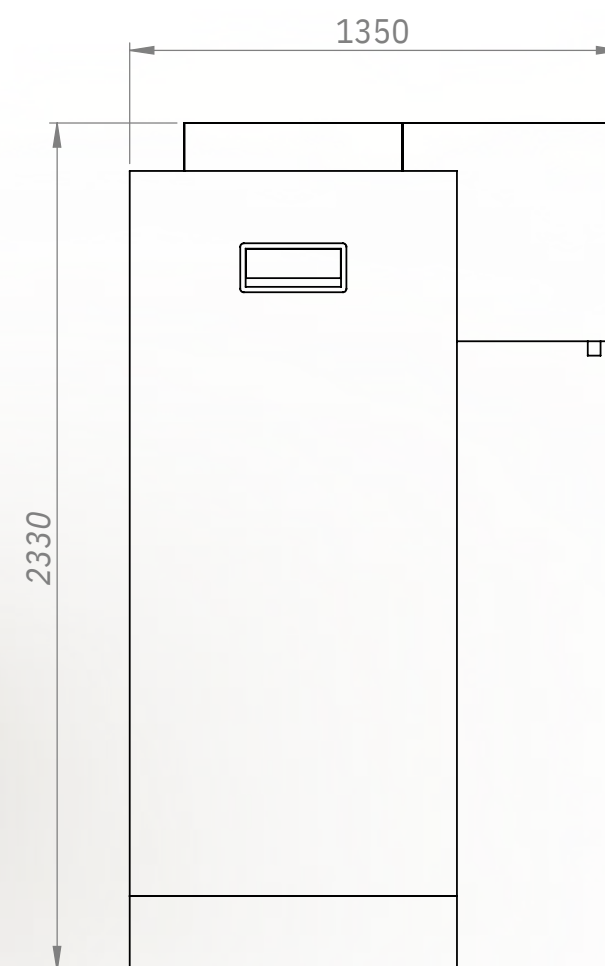
## Detalles técnicos:

Superficie de trabajo en laminado/melamina sobre mdf 18mm con canto ABS 2mm.

Estructura a partir de perfil de aluminio anodizado y refuerzos metálicos.

Pasacables de acero inoxidable con tapa rebatible y zapatillas con tomas.

Bandeja para cableado metálica con acceso técnico.



# Armario bajo.



## Descripción de producto:

Armario compuesto por parte superior que cubre al módulo de guardado.

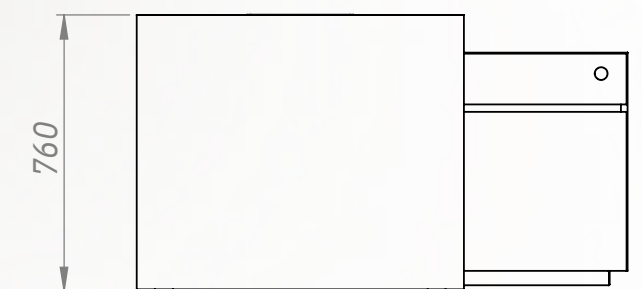
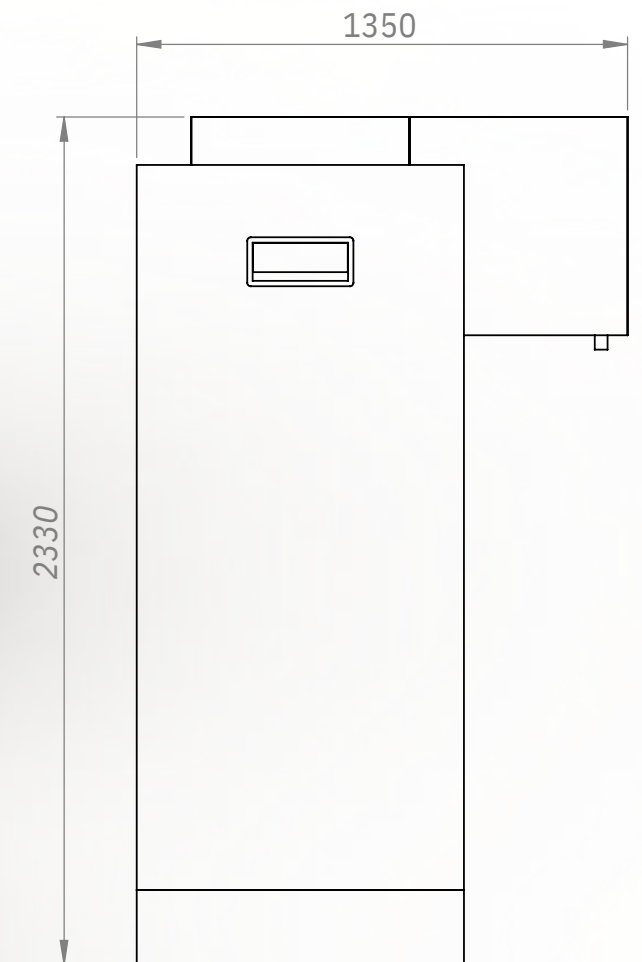
El módulo de guardado tiene tres puertas, cada una accede a un espacio con estante regulable.

## Detalles técnicos:

Superficie de trabajo en laminado/melamina sobre mdf 18mm con canto ABS 2mm.

Estructura a partir de perfil de aluminio anodizado y refuerzos metálicos.

Mueble de guardado con 3 puertas, tiradores de aluminio y cerradura. Cada espacio de guardado posee un estante regulable.



# Cajonera móvil.



## Descripción de producto:

Cajonera con 2 cajones de diferentes alturas y amplia capacidad de guardado.

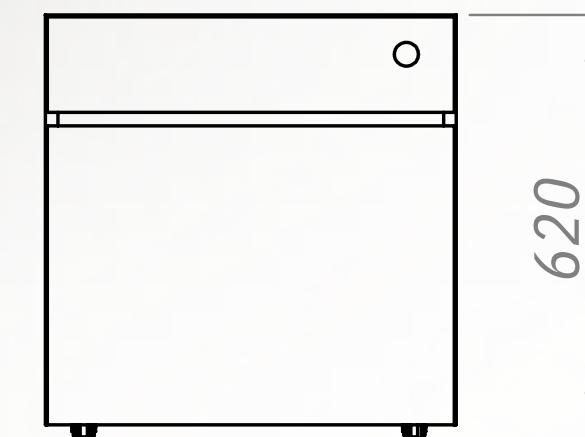
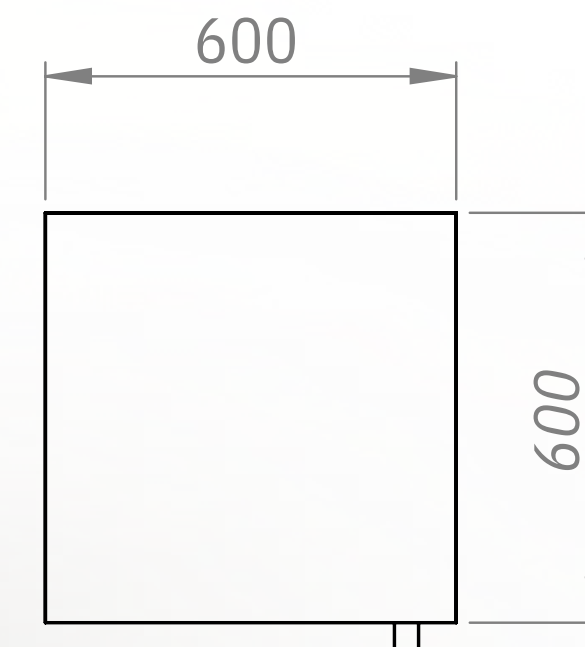
Su sistema de correderas NovaPro Deluxe garantiza precisión, estabilidad y deslizamiento silencioso.

## Detalles técnicos:

Superficie en laminado/melamina sobre mdf 18mm con canto ABS 2mm.

Sistema de correderas NovaPro Deluxe.

Primer cajón con tirador y cerradura.





# Mesa ratona.



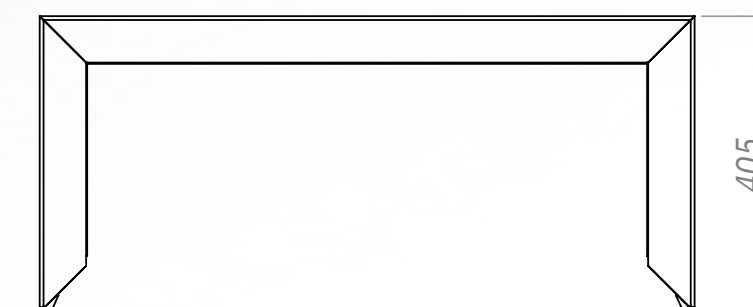
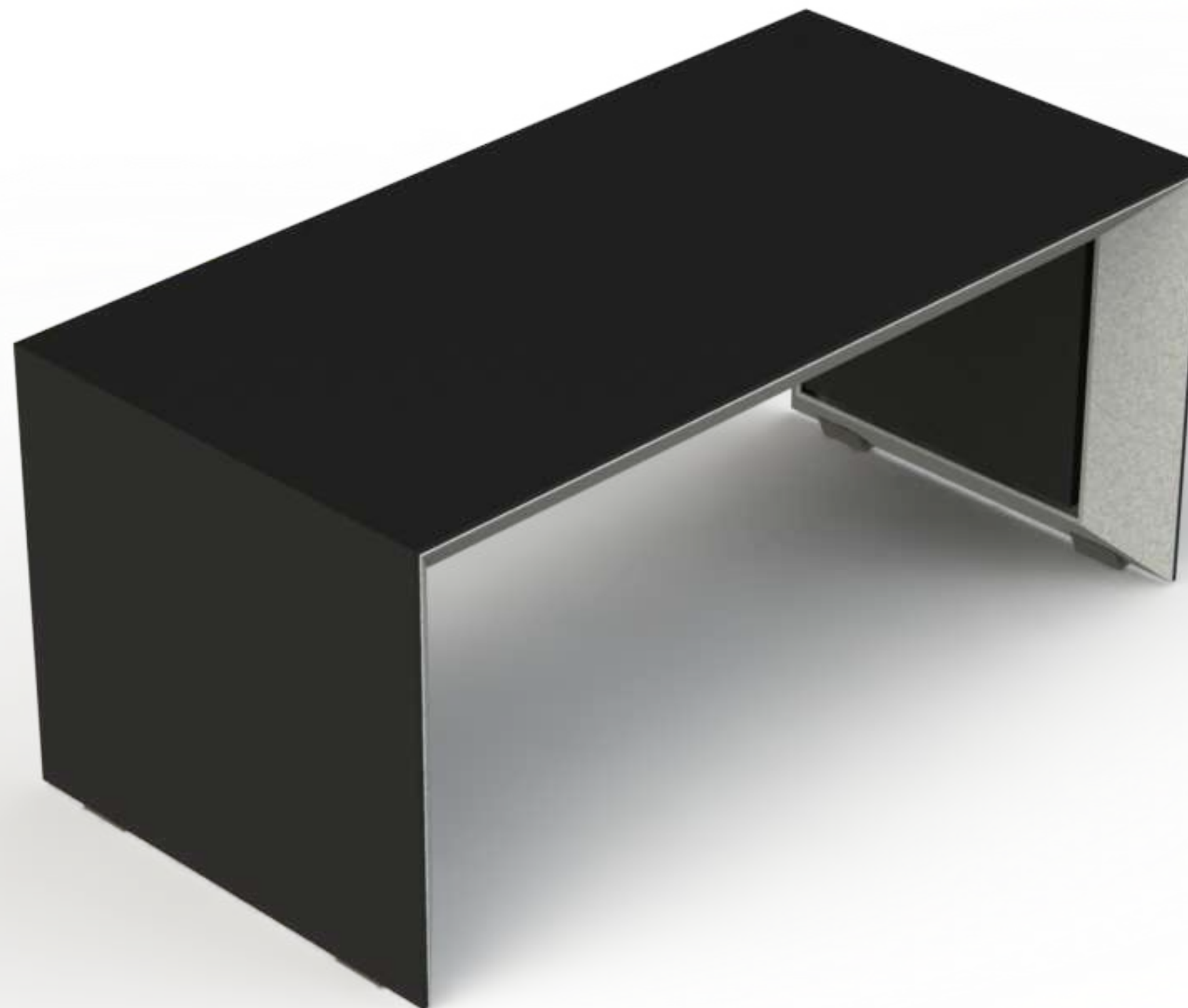
## Descripción de producto:

Mesa baja para espacio de living con detalle de aluminio anodizado y encuentros a 45°

## Detalles técnicos:

Superficie en laminado/melamina sobre mdf 18mm con canto ABS 2mm.

Estructura a partir de perfil de aluminio anodizado y refuerzos metálicos.



# Mesa de reunion cuadrada.



## Descripción de producto:

Superficie de trabajo para 4 a 6 personas con dos pasacables y zapatillas metálicas con tomas.

Poseen acceso técnico en las patas para organizar y ocultar el cableado.

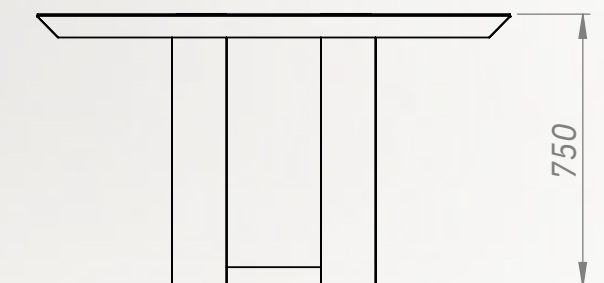
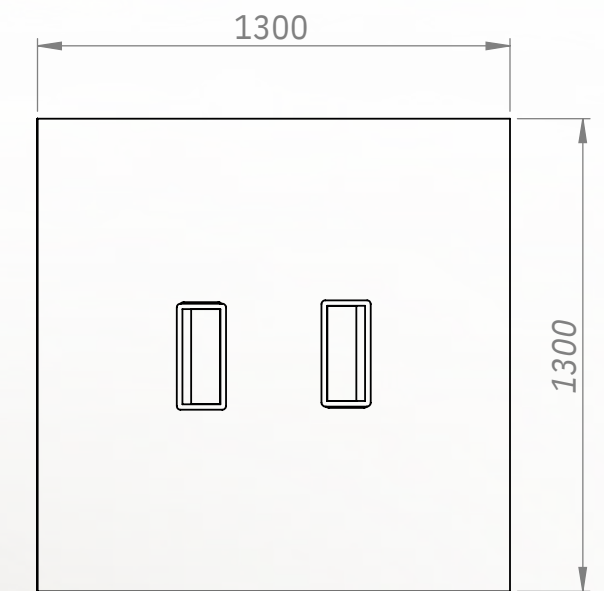
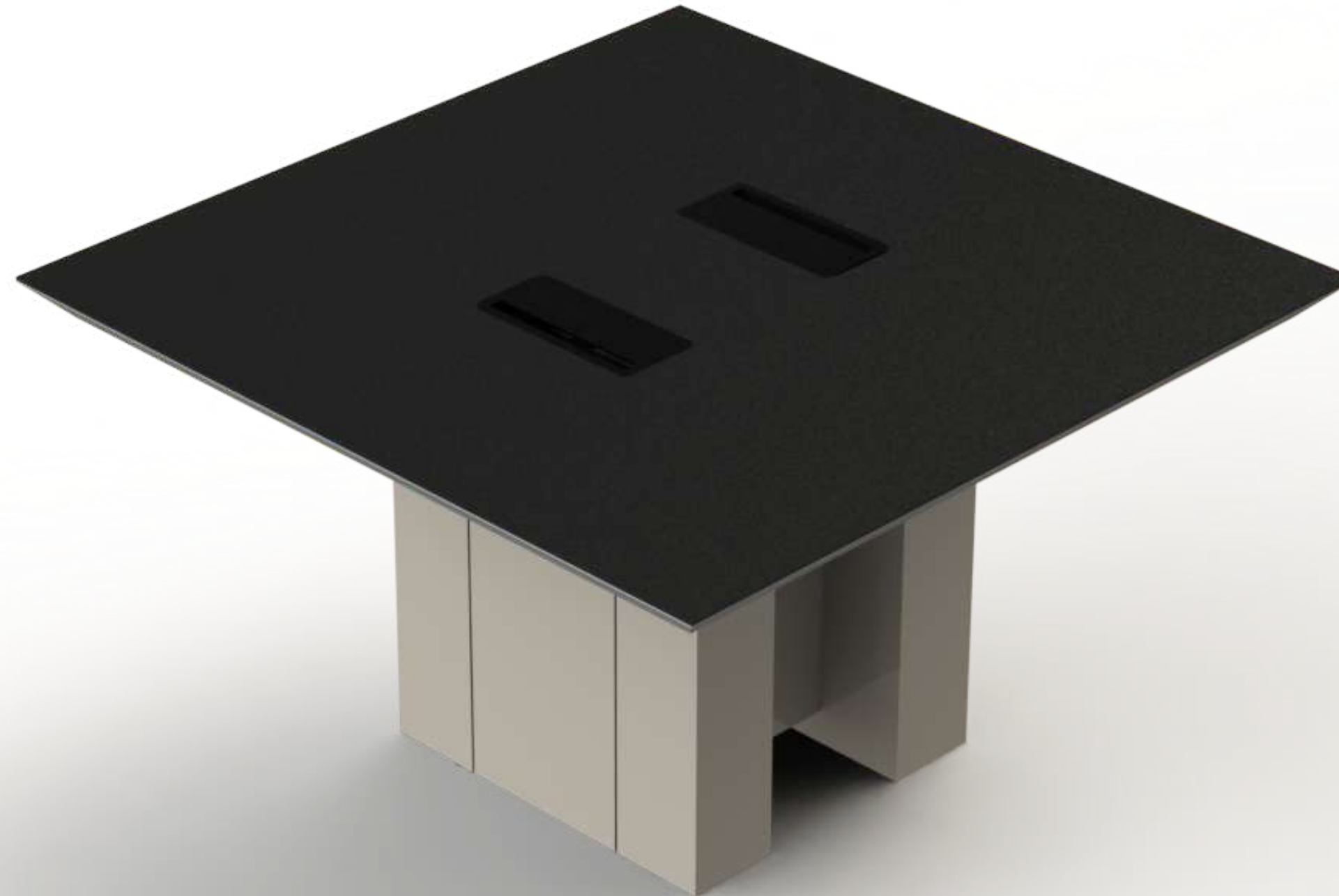
## Detalles técnicos:

Superficie de trabajo en laminado/melamina sobre mdf 18mm con canto ABS 2mm.

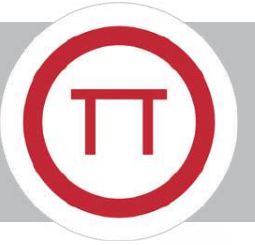
Estructura a partir de perfil de aluminio anodizado y refuerzos metálicos.

Pasacables de acero inoxidable con tapa rebatible y zapatillas con tomas.

Acceso técnico para cableado en patas.



# Mesa de reunión grande.



## Descripción de producto:

Superficie de trabajo para 8 a 10 personas con dos pasacables y zapatillas metálicas con tomas.

Poseen acceso técnico en las patas para organizar y ocultar el cableado.

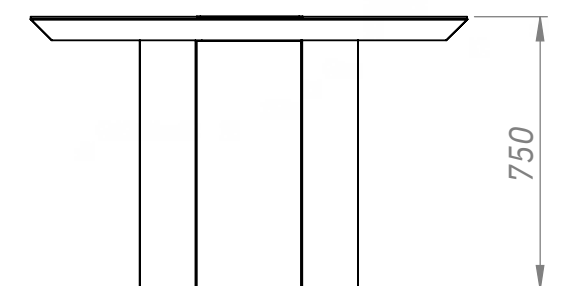
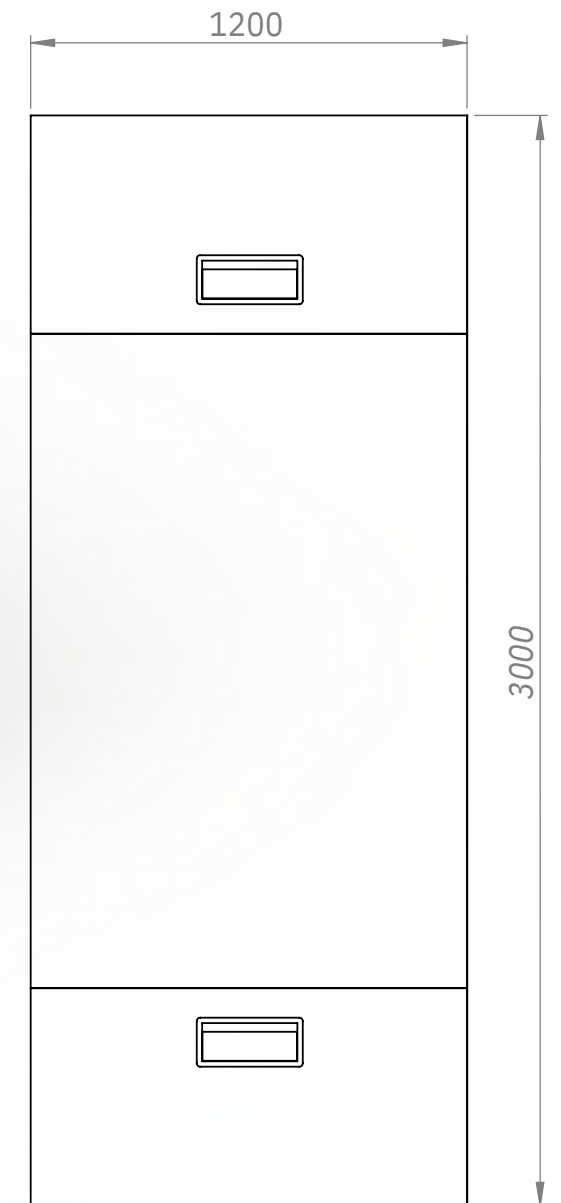
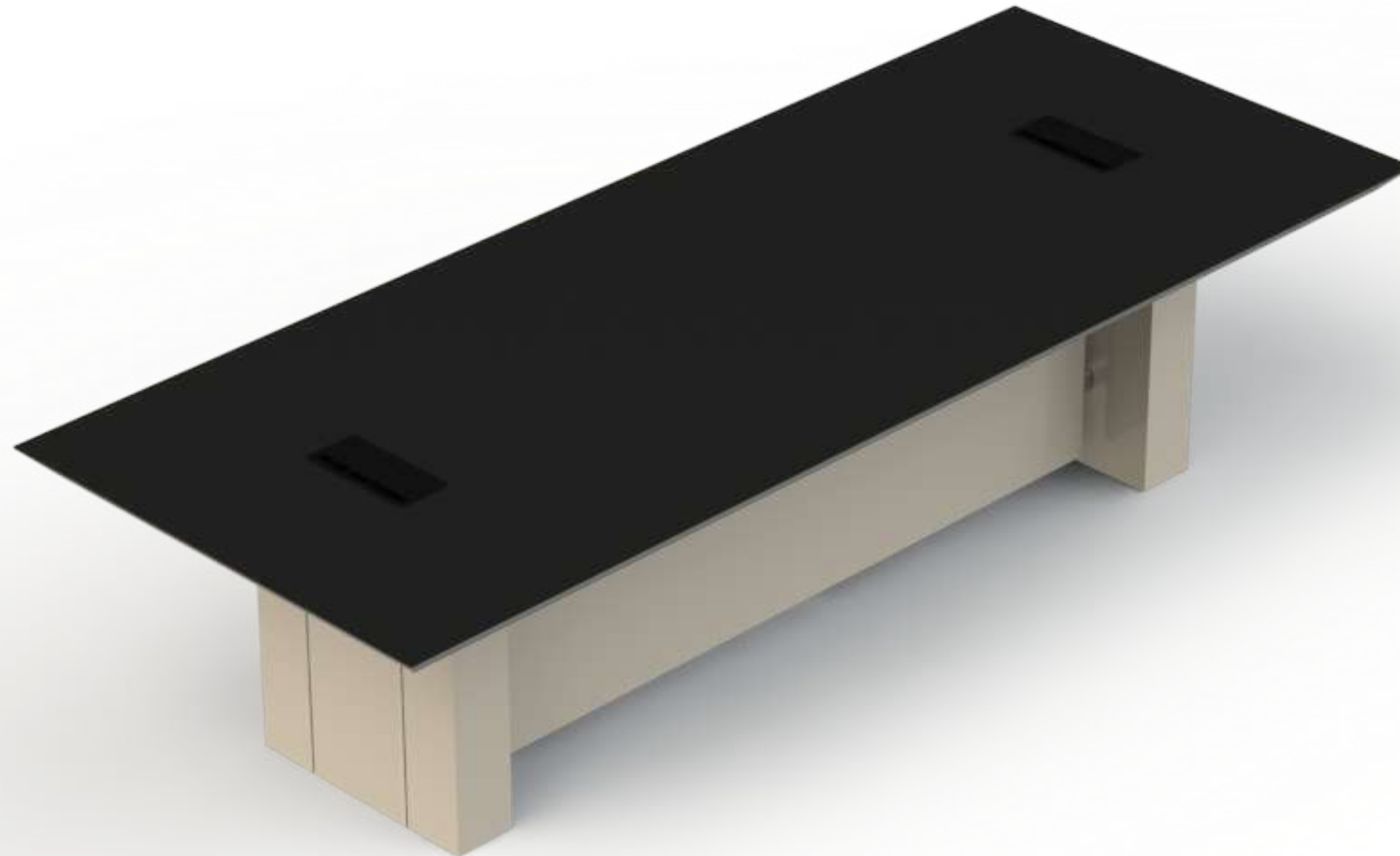
## Detalles técnicos:

Superficie de trabajo en laminado/melamina sobre mdf 18mm con canto ABS 2mm.

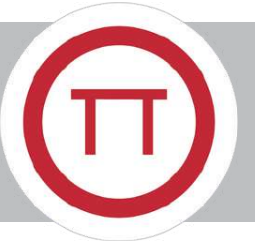
Estructura a partir de perfil de aluminio anodizado y refuerzos metálicos.

Pasacables de acero inoxidable con tapa rebatible y zapatillas con tomas.

Acceso técnico para cableado en patas.



# Recepción.



## Descripción de producto:

Una discontinuidad frontal diferencia un sector de atención de un sector de uso con mayor privacidad para el usuario.

En la zona de trabajo una amplia superficie de apoyo, estanters y módulos de guardado le otorgan funcionalidad al puesto.

## Detalles técnicos:

Superficie de trabajo en laminado/melamina sobre mdf 18mm con canto ABS 2mm.

Estructura a partir de perfil de aluminio anodizado y refuerzos metálicos.

Pasacables de acero inoxidable con tapa rebatible y zapatillas con tomas.





SCARPATTI AMOBLAMIENTOS